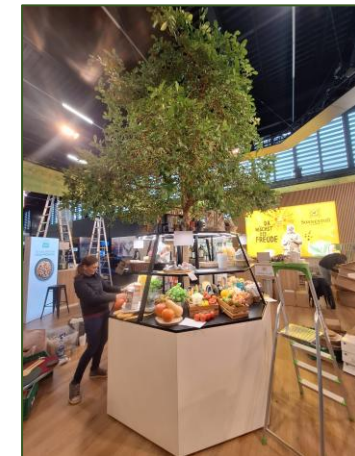


MESSE- & LEIHPFLANZEN SAISON 2025/2026



MESSE- UND LEIHPFLANZEN

Schmeikal Hydrokulturen & Decoservice GmbH ist seit über 40 Jahren Ihr zuverlässiger Partner für innovative Raumbegrünung im Salzburger Messewesen sowie für die stilvolle Ausgestaltung Ihrer Veranstaltungen.

Mit unserer langjährigen Erfahrung, Flexibilität und einer stets termingerechten Umsetzung setzen wir Ihre Projekte professionell und kreativ um.

Profitieren Sie von unserem umfangreichen Standard-Sortiment oder lassen Sie uns gemeinsam ein maßgeschneidertes Konzept entwickeln – ganz nach Ihren Wünschen und Anforderungen.

Wir freuen uns auf Ihre Anfrage und darauf, Ihre Räume und Messestände mit frischer Inspiration zu bereichern!

Kontakt:
0662 85 11 80
office@schmeikal.at

Basic

- ❖ Schwarz oder Weiß
- ❖ Das Pflanzgefäß besteht aus Kunststoff und einer glatten Oberfläche.
- ❖ Durchmesser 50 cm, Höhe von 52 cm



Capri Säule

- ❖ Anthrazit oder sand
- ❖ Das Pflanzgefäß besteht aus robustem Kunststoff und einer strukturierten Oberfläche
- ❖ Durchmesser 40 cm, Höhe 72 cm



Mobil

- ❖ Anthrazit
- ❖ Bewegliche Gefäße mit variierender Bepflanzung



Green

- ❖ Tannengrün
- ❖ Das Pflanzgefäß besteht aus robustem Kunststoff mit strukturierter Oberfläche.
- ❖ Durchmesser 42 cm, Höhe 39 cm



Ficus

- ❖ Der Ficus ist ein echter Hingucker! Mit seinen eleganten, glänzenden Blättern und seiner anpassungsfähigen Natur bringt er frischen grünen Flair in jeden Raum. Perfekt für alle, die stilvolle Naturdeko lieben!
- ❖ Sortiment:
 - Gesamthöhe ca. 140 bis 160 cm inkl. Gefäß Basic weiß / schwarz
 - Gesamthöhe ca. 180 bis 220 cm inkl. Gefäß Basic weiß / schwarz
 - Gesamthöhe ca. 160 bis 180 cm inkl. Gefäß Capri anthrazit / sand
 - Gesamthöhe ca. 200 bis 240 cm inkl. Gefäß Capri anthrazit / sand



Areca Palme

- ❖ Die Areca Palme ist ein echter Blickfang! Mit ihren zarten, gefiederten Blättern und ihrem luftigen Wuchs schafft sie eine frische, tropische Atmosphäre in jedem Raum. Ihre hellgrünen Wedel bringen lebendiges Grün und ein exotisches Flair zu Ihnen.
- ❖ Sortiment:
 - Gesamthöhe bis ca. 150 cm inkl. Gefäß Basic weiß / schwarz
 - Gesamthöhe 160 bis 180 cm inkl. Gefäß Basic weiß / schwarz
 - Gesamthöhe ca. 150 bis 180 cm inkl. Gefäß Capri anthrazit / sand
 - Gesamthöhe ca. 200 bis 250 cm inkl. Gefäß Capri anthrazit / sand



Spathiphyllum

- ❖ Das **Einblatt** (*Spathiphyllum*) ist eine elegante und zugleich robuste Zimmerpflanze, die mit ihren leuchtend weißen **Hochblättern** (oft fälschlicherweise als Blüten bezeichnet) und den glänzenden, dunkelgrünen Blättern tropisches Flair in jeden Raum bringt.
- ❖ Sortiment:
Gesamthöhe ca. 140 cm inkl. Gefäß Basic weiß / schwarz
Gesamthöhe ca. ab 180 cm inkl. Gefäß Capri anthrazit / sand



Kirschlorbeer

- ❖ Der Kirschlorbeer ist eine vielseitige und robuste Heckenpflanze! Mit seinen glänzenden, dunkelgrünen Blättern sorgt er für einen dichten Sichtschutz und verleiht eine elegante, gepflegte Optik. Perfekt geeignet, um Privatsphäre zu schaffen und gleichzeitig eine schöne, grüne Atmosphäre zu bewahren!
- ❖ Sortiment:
Gesamthöhe ca. 150 bis 160 cm inkl. Gefäß Basic weiß / schwarz
Gesamthöhe ca. ab 170 cm inkl. Gefäß Capri anthrazit / sand



Zamioculcas

- ❖ Die Zamioculca, auch bekannt als Glücksfeder, ist eine äußerst pflegeleichte und elegante Zimmerpflanze. Mit ihren glänzenden, dunkelgrünen Blättern bringt sie einen modernen und stilvollen Akzent in jeden Raum.
- ❖ Sortiment:
Gesamthöhe ca. 120 - 150 cm inkl. Gefäß Capri anthrazit / sand



Diverse Blattpflanzen

- ❖ Diverse Blattpflanzen sind eine wunderbare Möglichkeit, Ihrem Messestand eine lebendige und grüne Atmosphäre zu verleihen!
- ❖ Nach Verfügbarkeit
- ❖ Sortiment:
Gesamthöhe ca. 100 - 130 cm inkl. Gefäß Capri anthrazit / sand



Olivenbaum

❖ Der Olivenbaum ist eine faszinierende und langlebige Pflanze! Mit seinen silbrig-grünen, schmalen Blättern bringt er mediterranes Flair. Perfekt geeignet, um eine entspannte, natürliche Atmosphäre zu schaffen und gleichzeitig einen Hauch von Urlaubsstimmung zu verbreiten!

❖ Sortiment:

Gesamthöhe ca. 160 cm inkl. Gefäß

Gesamthöhe ca. 180 – 200 cm inkl. Gefäß

Gesamthöhe ca. 220 – 260 cm inkl. Gefäß



200 cm

150 cm



Beispielbilder

Tischvase

- ❖ Höhe ca. 20 - 30 cm
- ❖ Farbe und Stil nach Wunsch
- ❖ Verfügbarkeit je nach Saison
- ❖ Mit bunten Blumen und frischen Grüntönen bringen sie sofort Leben und Frische auf jeden Tisch.



Tischgesteck Small

- ❖ Maße ca. 15 - 20 cm
- ❖ Farbe und Stil nach Wunsch
- ❖ Verfügbarkeit je nach Saison
- ❖ Kleine Tischgestecke sind die perfekten kleinen Alleskönner für jeden Anlass!



Tischgesteck Medium

- ❖ Maße ca. 20-30 cm
- ❖ Vase in Rund oder Eckig
- ❖ Farbe und Stil nach Wunsch
- ❖ Verfügbarkeit nach Saison
- ❖ Mittelhohe Tischgestecke sind echte Hingucker! Mit ihrer perfekten Balance aus Eleganz und Kreativität bringen sie Schwung auf jeden Tisch. Ob bunte Blumenpracht, moderne Designs oder natürliche Grünakzente – diese Gestecke setzen stilvolle Highlights, ohne den Blick zu versperren.



Tischgesteck Large

- ❖ Durchmesser ca. 30-40 cm
- ❖ Farbe und Stil nach Wunsch
- ❖ Verfügbarkeit nach Saison
- ❖ Bepflanzte Tischechalen sind die stilvollen Allrounder für jeden Anlass! Mit ihren großzügigen, liebevoll gestalteten Pflanzenarrangements bringen sie natürliche Schönheit, Frische und eine einladende Atmosphäre direkt auf den Tisch.



Individuelle Bepflanzung

❖ Besuchen Sie unsere [Homepage](#) für Individuelle Bepflanzungsideen:



Gestecke

Ob farbenfrohe Blumen, pflegeleichte Grünpflanzen oder spezielle Sorten – ein individuelles Gesteck ist ein echtes Unikat.



Individualbepflanzung

Nutzen Sie die Kraft der individuellen Bepflanzung! Mit maßgeschneiderten Pflanzkonzepten bringen wir Ihren Messestand zum Strahlen und machen ihn zu einem echten Blickfang.

Bestellung mind. 4 Wochen vor Messebeginn



Großpflanzen

Entdecken Sie die faszinierende Welt der Großpflanzen! Mit beeindruckenden, lebendigen Pflanzen schaffen wir eine atemberaubende Atmosphäre.

Bestellung mind. 4 Wochen vor Messebeginn



Kunstbepflanzung

Mit unserer hochwertigen und stilvollen Kunstbepflanzung verwandeln wir Ihre Location oder Ihren Messestand in beeindruckende grüne Oasen

Hinweis für unsere Kunden und Partner

Nach Verfügbarkeit, Preise Netto, Irrtum vorbehalten.

Sofern nicht anders genannt, verbleiben Pflanzen und Gefäße im Eigentum des Auftragnehmers.
Bei Beschädigung oder Verlust behalten wir uns vor, den aktuellen Erwerbspreis in Rechnung zu stellen.

Bitte beachten Sie, dass Floristikartikel Verkaufswaren sind.

Für Rückfragen stehen wir Ihnen jederzeit gern zur Verfügung!

Kontakt:

0662 85 11 80

office@schmeikal.at