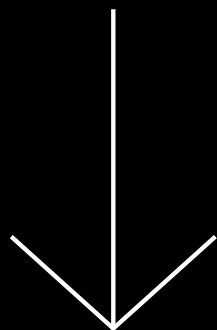


# AUSSTELLERINFORMATION



07.-10.NOV

MESSEZENTRUM SALZBURG

2026

GASTMESSE.AT

ALLES FÜR DEN

GAST



DIE TONANGEBENDE  
FACHMESSE.

56. INTERNATIONALE  
FACHMESSE FÜR DIE  
GESAMTE GASTRONOMIE  
UND HOTELLERIE

 MESSE  
ZENTRUM  
SALZBURG

## ÖFFNUNGSZEITEN

Samstag - Montag  
Dienstag

9.00 - 18.00 Uhr  
9.00 - 17.00 Uhr

# FIRMEN- UND KONTAKTDATEN ZUR ANGEBOTSLEGUNG

ALLGEMEINE FIRMENDATEN		
<input type="checkbox"/> Aussteller		
<input type="checkbox"/> Mitaussteller bei:		
Firmenbuch-Nr.	UID-Nr.	
Firmenwortlaut lt. Firmenbuch		
Vor-/Nachname Sachbearbeiter:in		
Straße/Postfach		
Land/PLZ/Ort		
Firmentelefon	Firmenfax	Mobiteltelefon Sachbearbeiter:in
Internet-Adresse		
E-Mail-Adresse Firma		
E-Mail-Adresse Sachbearbeiter:in*		
Geschäftsführung		

\* Bitte beachten Sie, dass diese E-Mail Adresse auch für alle Informationen rund um Ihr Aussteller-Dashboard/Online-Ausstellerprofil genutzt wird.

KORRESPONDENZADRESSE		
Firmenwortlaut lt. Firmenbuch		
Vor-/Nachname Sachbearbeiter:in		
Straße/Postfach		
Land/PLZ/Ort		
Firmentelefon	Firmenfax	Mobiteltelefon Sachbearbeiter:in
E-Mail-Adresse Sachbearbeiter:in*		

RECHNUNGSADRESSE (FALLS ABWEICHEND)		
UID-Nr.		
Firmenwortlaut lt. Firmenbuch		
Straße/Postfach		
Land/PLZ/Ort		

STANDANGABEN (PREISE KÖNNEN SIE DER FOLGESEITE ENTNEHMEN)	
<input type="checkbox"/>	Standlage wie gehabt (2025)
<input type="checkbox"/>	Neue Standlage gewünscht. Halle: _____ Standart: <input type="checkbox"/> Reihe <input type="checkbox"/> Ecke <input type="checkbox"/> Kopf <input type="checkbox"/> Insel Maße: _____ m <sup>2</sup> = _____ m x _____ m
<input type="checkbox"/>	Mitaussteller: Die Aufnahme von folgendem Mitaussteller _____ wird beantragt. <span style="float: right;">Firmenwortlaut lt. Firmenbuch</span>
<input type="checkbox"/>	Angebot eines Stockstandes gewünscht. Bitte informieren Sie mich unverbindlich über die Möglichkeit eines Stockstandes.

**Bitte beachten Sie, dass mit der Übermittlung dieser Daten nicht automatisch eine Standanmeldung erfolgt. Die Retournierung dieses Dokumentes dient im ersten Schritt zur Interessenbekundung. Im nächsten Schritt erfolgt die Kontaktaufnahme und gemeinsame Besprechung der nächsten Schritte.**

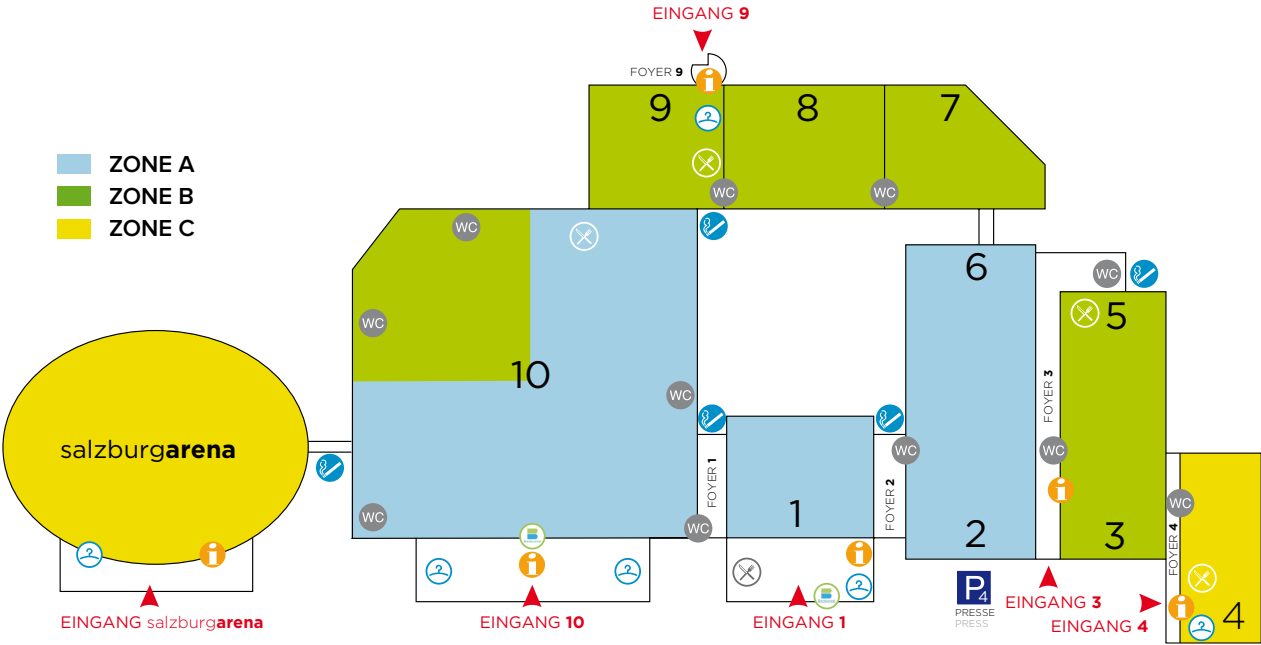
**Achtung: Standfläche ohne Begrenzungswände!**

PREISE & PLATZMIETE

PLATZMIETE	ZONE A Preis pro m² (netto)	ZONE B Preis pro m² (netto)	ZONE C Preis pro m² (netto)
Reihenstand	€ 212,00	€ 205,00	€ 198,00
Eckstand	€ 234,00	€ 225,00	€ 217,00
Kopfstand	€ 245,00	€ 238,00	€ 231,00
Inselstand	€ 252,00	€ 242,00	€ 235,00

STOCKSTAND: Gegen einen Aufpreis von € 49,00 pro m² gibt es die Möglichkeit eines Stockstandes.

Die Platzmiete entspricht dem Nettopreis pro m² zzgl. der Steuern und Abgaben in der jeweils gesetzlich festgelegten Höhe. Exklusive Marketing- und Servicepauschale Standard, Stromverbrauch, Steuern und Abgaben.



<b>MARKETING- UND SERVICEPAUSCHALE STANDARD (OBLIGATORISCH)</b> Die Marketing- und Servicepauschale ist bereits bei Ihrer Anmeldung inkludiert und beinhaltet: • Anmeldegebühr • Kontingent an Ausstellerausweisen und Ausstellerparkkarten (Staffelung je nach Standgröße) • Eintragung und Zugang zu Ihrem Unternehmensprofil im Online-Ausstellerkatalog • Aussteller-Dashboard • Lead Scanning App	<b>€ 765,00</b>	<b>MITAUSSTELLERGEBÜHR</b> zuzüglich Marketing- und Servicepauschale Standard <b>MITAUSSTELLERGEBÜHR GESAMTBETRAG</b>	<b>€ 360,00</b>  <b>€ 1.125,00</b>
--	-----------------	---	--

# ONLINE-AUSSTELLERKATALOG – AUSSTELLER-DASHBOARD

## ONLINE-UNTERNEHMENSPROFIL

Der Online-Ausstellerkatalog auf der Messe-Website ist die Informationsquelle Nummer 1 für Besucher:innen zur Vorbereitung auf die Messe und oftmals Entscheidungsgrundlage für oder gegen einen Besuch auf Ihrem Messestand.

Sie können Ihr Unternehmensprofil mit den für Sie wichtigen Informationen befüllen und somit potenzielle Kund:innen von sich überzeugen. Je mehr Informationen und Details Ihr Online-Unternehmensprofil enthält, desto attraktiver wird es.

In Ihrer **Anmeldung zur Messe** ist das **Bronze Paket** bereits **inkludiert**. **UPGRADE:** Für mehr Sichtbarkeit im Online-Ausstellerkatalog bieten wir Ihnen noch zwei Upgrade-Varianten an: das **Silber** und das **Gold Paket**. Mehr Informationen und Details finden sich unter: [www.gastmesse.at/de/fuer-aussteller/digitale-produkte/](http://www.gastmesse.at/de/fuer-aussteller/digitale-produkte/)

## MARKETING- & SERVICEPAUSCHALE STANDARD

Die Marketing- und Servicepauschale ist bereits bei Ihrer Anmeldung inkludiert und beinhaltet:

- Anmeldegebühr
- Kontingent an Ausstellerausweisen und Ausstellerparkkarten (Staffelung je nach Standgröße)
- Eintragung und Zugang zu Ihrem Unternehmensprofil im Online-Aussteller-Katalog
- **Aussteller-Dashboard** (Details und mehr Informationen dazu auf Seite 5)
- **Lead Scanning App** (Details und mehr Informationen dazu auf Seite 5)

## VORTEILE

- + Präsentation Ihres Unternehmens, Ihrer Marke(n) & Ihrer Produkte
- + Mehr Aufmerksamkeit der Messebesucher:innen für Ihre Angebote während der Vorbereitung auf die Messe
- + Bessere Sichtbarkeit bei Suchmaschinen, wie z.B. Google (Suchmaschinenmarketing: Backlinks, Content Reichweite,...)
- + Individuelle Informationen mit denen Sie potenzielle Kund:innen überzeugen

## BRONZE PAKET

Basis Eintrag im Online-Ausstellerkatalog

**Bereits im System automatisch vorausgefüllt:**

- » Unternehmensname
- » Halle/Standnummer

**Bei der Anmeldung zur Messe inkludiert!**

**Reichern Sie Ihr Profil an und heben Sie sich vom Wettbewerb ab – ergänzen Sie Ihren Eintrag!**

- » Logo und Headerbild
- » Unternehmensbeschreibung
- » Marken, die Sie repräsentieren
- » Link auf Ihre Unternehmens-Website und Verlinkung zu Ihren Social Media Kanälen
- » Produktkategorien
- » Galerie der Produkte und Dienstleistungen
- » Upload von Dokumenten (PDF-Format), wie Produktkatalog, Preisblätter, Imagefolder, Veranstaltungsplan, etc.

## SILBER PAKET

Upgrade im Online-Ausstellerkatalog

- » Farbliche Highlights
- » Kontakt-Icons
- » Maximale Sichtbarkeit Ihrer Unternehmensbeschreibung

**UPGRADE**

**€ 499,00**

## GOLD PAKET

Limitiertes Upgrade im Online-Ausstellerkatalog

- » **Silber Paket** (siehe oben)
- » Feature Sponsoring einer Produktkategorie zu Beginn der Ausstellerliste inkl. „Premium“-Label
- » Feature im Homepage Karussell
- » **Limitiert!** Nur 10 Pakete verfügbar

**UPGRADE**

**€ 1.750,00**

# DIGITALE WERBEFORMEN

## AUSSTELLER-DASHBOARD

Das Aussteller-Dashboard auf der Messe-Website ist Ihr zentrales Zugangsportal zu unseren vielseitigen Funktionen:

- Verwaltung Ihres Ausstellerprofils
- Bestellung von TAN-Codes für Ihre Ausstellerausweise
- Informationen zu Parktickets
- Zugang zur Lead Scanning App

Bereits in der  
Marketing und  
Service-  
pauschale  
inkludiert!

## LEAD SCANNING APP

Sammeln, verwalten und analysieren Sie Messekontakte effizient mit unserer Lead Scanning App. Ihr Team kann Smartphones als praktisches Lead-Management-Tool nutzen – online und offline.

- Sofortige Ansicht gescannter Leads
- Hinzufügen von Notizen und Bewertungen
- Download eines vollständigen Lead-Berichts

IN DER MARKETING- UND SERVICEPAUSCHALE INKLUDIERT

IN DER MARKETING- UND SERVICEPAUSCHALE INKLUDIERT

## SOCIAL MEDIA PAKET

Erreichen Sie Ihre Zielgruppe über die Social-Media-Kanäle der Gastmesse (Facebook, Instagram, LinkedIn und/oder TikTok). Mit unserer Reichweite und Expertise bringen wir Ihre Botschaft zielgerichtet auf die richtigen Bildschirme.

- Strategiegespräch zur Plattformwahl und Content-Erstellung
- Veröffentlichung Ihrer Botschaft auf Facebook, Instagram, LinkedIn und/oder TikTok\* Follower: Insta 6.390; FB 12.851; TIKTOK 357 LinkedIn 2.478 - Aufrufe: Insta 2,9 Mio; FB 4,2 Mio
- Direkte Weiterleitung auf Ihre Zielseite

\*Der Content wird ggf. in Absprache angepasst.

€ 600,00

## AUDIENCE PAKET

Ihr Content – unsere Reichweite.

Mit dem Audience Paket präsentieren Sie Produktneuheiten, Aktionen oder Unternehmensnews einer breiten Zielgruppe über unsere Plattformen\*

- Veröffentlichung als Top-News auf der Messe-Website
- Einmalige Ausspielung im Newsletter der Gastmesse

\*Der Content wird ggf. in Absprache angepasst.

€ 1.750,00

## LEADERBOARD BANNER

Erhöhen Sie Ihre Präsenz auf unserer Website mit prominenten Banner-Platzierungen.

### PREISE & PLATZIERUNGEN

- |                            |            |           |
|----------------------------|------------|-----------|
| • Startseite 1             | € 1.900,00 | (97.299*) |
| • Ausstellerverzeichnis    | € 1.600,00 | (45.843*) |
| • Startseite 2             | € 1.900,00 | (97.299*) |
| • Tickets & Öffnungszeiten | € 1.200,00 | (17.395*) |
| • Programm                 | € 1.000,00 | (15.641*) |
| • Hallenplan & Messeguide  | € 800,00   | (11.544*) |
| • Unterseiten              | € 600,00   |           |

### IHRE VORTEILE

- Hohe Sichtbarkeit auf stark frequentierten Seiten
- Optimierte für Desktop- und Mobilgeräte
- Laufzeit: 4 Wochen vor und 2 Wochen nach der Messe

Format: Desktop 1005 x 124 px, Mobil 768 x 639 px (jpeg/png), limitierte Partner-Rotation, Wunschlink

\*Seitenansichten im Ausstrahlungszeitraum 2025 (4 Wochen vor + 2 Wochen nach Messe)

HIGHLIGHT  
PRODUKTE

## NEWSLETTER BANNER\*

Ihre Botschaft direkt in den Posteingang einer branchenspezifischen Zielgruppe:

### OPTIONEN UND PREISE

- |  |            |
|--|------------|
| • TOP-Banner – Platzierung im Header des Newsletters (600 x 90 px) | € 1.250,00 |
| • Superbanner – der Prominente (600 x 168 px)                      | € 900,00   |
| • Standard-Banner – der Klassiker (240 x 240 px)                   | € 700,00   |

### IHRE VORTEILE

- Präzise Zielgruppenansprache
- Maximale Reichweite innerhalb der Branche
- Flexible Gestaltungsmöglichkeiten

Format: jpeg oder png, Wunschlink

\* Empfänger: rund 35.000, Open Rate: rund 23,5%

HIGHLIGHT  
PRODUKTE

# ZUSATZPRODUKTE AUSSTELLERAUSWEISE & -PARKKARTEN

Mit Ihrer erfolgten Anmeldung zur Messe erhalten Sie Ihrer Standgröße entsprechend ein Grundkontingent an freien Ausstellerausweisen und Ausstellerparkkarten. Sie benötigen darüber hinaus zusätzliche Ausstellerausweise, weil Sie/Ihr Team/Ihre eingeladenen Kund:innen mit dem PKW anreisen? Dann bestellen Sie eines dieser Zusatzprodukte für Ihren optimalen Messeauftritt.

- **Ausstellerausweis:** à **€ 37,50** (exkl. 20% MwSt.)  
bestellbar bis zur Messe
- **Ausstellerparkkarte\*:** à **€ 37,00** (exkl. 20% MwSt.)  
bestellbar bis zum Messestart

Entnehmen Sie bitte den nebenstehenden Tabellen den Verteilungsschlüssel für Ihr Grundkontingent an inkludierten Ausstellerausweisen und Ausstellerparkkarten entsprechend Ihrer Standgröße.

\* Es besteht auch die Möglichkeit vor Ort noch weitere Ausstellerparkkarten zu den selben Konditionen zu erwerben.

## VERTEILUNGSSCHLÜSSEL FÜR AUSSTELLERAUSWEISE

Bis 19 m <sup>2</sup>	3 Ausstellerausweise
Ab 20 m <sup>2</sup>	4 Ausstellerausweise
Je weitere 10 m <sup>2</sup>	1 zusätzlicher Ausstellerausweis

## VERTEILUNGSSCHLÜSSEL FÜR AUSSTELLERPAKKARTEN

Bis 32 m <sup>2</sup>	2 Ausstellerparkkarten**
Ab 33 m <sup>2</sup>	3 Ausstellerparkkarten**

\*\*Die Ausstellerparkkarte gilt für die gesamte Messedauer inkl. Auf- und Abbau.



# EINLADUNGSMANAGEMENT

## TAN-CODES ZUR KUND:INNEN-EINLADUNG EINTRITTSKARTENGUTSCHEINE

Mit diesem Ticket\* ermöglichen Sie Ihren TOP-KUND:INNEN einen kostenlosen Besuch der „Alles für den Gast“. Nach der Messe werden die von Ihnen ausgegebenen und auch tatsächlich eingelösten Gutscheine nach unten stehender Preisstaffelung (exkl. MwSt.) an Sie verrechnet. Sie können so Ihre Kund:innen ganz unkompliziert zur Messe einladen – entweder in elektronischer Form mittels TAN-Codes oder in gedruckter Form.

- **TAN-CODES bis 100 Stk:** à € 21,90 (exkl. 20% MwSt.)
- **TAN-CODES bis 200 Stk:** à € 20,90 (exkl. 20% MwSt.)
- **TAN-CODES bis 300 Stk:** à € 20,00 (exkl. 20% MwSt.)
- **TAN-CODES ab 301 Stk:** à € 19,00 (exkl. 20% MwSt.)

Bitte beachten Sie für die **gedruckten** Eintrittskartengutscheine die Bestellfrist vom **01.10.2026 (anschließend auf Anfrage und Verfügbarkeit)**, in digitaler Form sind diese bis zur Messe bestellbar.

\*Die eingelösten Gutscheine verbleiben beim Veranstalter und werden grundsätzlich nicht an den Aussteller ausgehändigt. Allfällige Vermerke des Ausstellers auf den Gutscheinen, wie beispielsweise die vom Aussteller vorgenommene Nummerierung oder sonstige Markierung der Gutscheine, können im Rahmen der Gutscheinmanipulation nicht berücksichtigt werden. Die nachträgliche Auswertung solcher Vermerke durch den Aussteller ist nicht möglich.

## ERMÄSSIGTE EINLADUNGSKARTEN

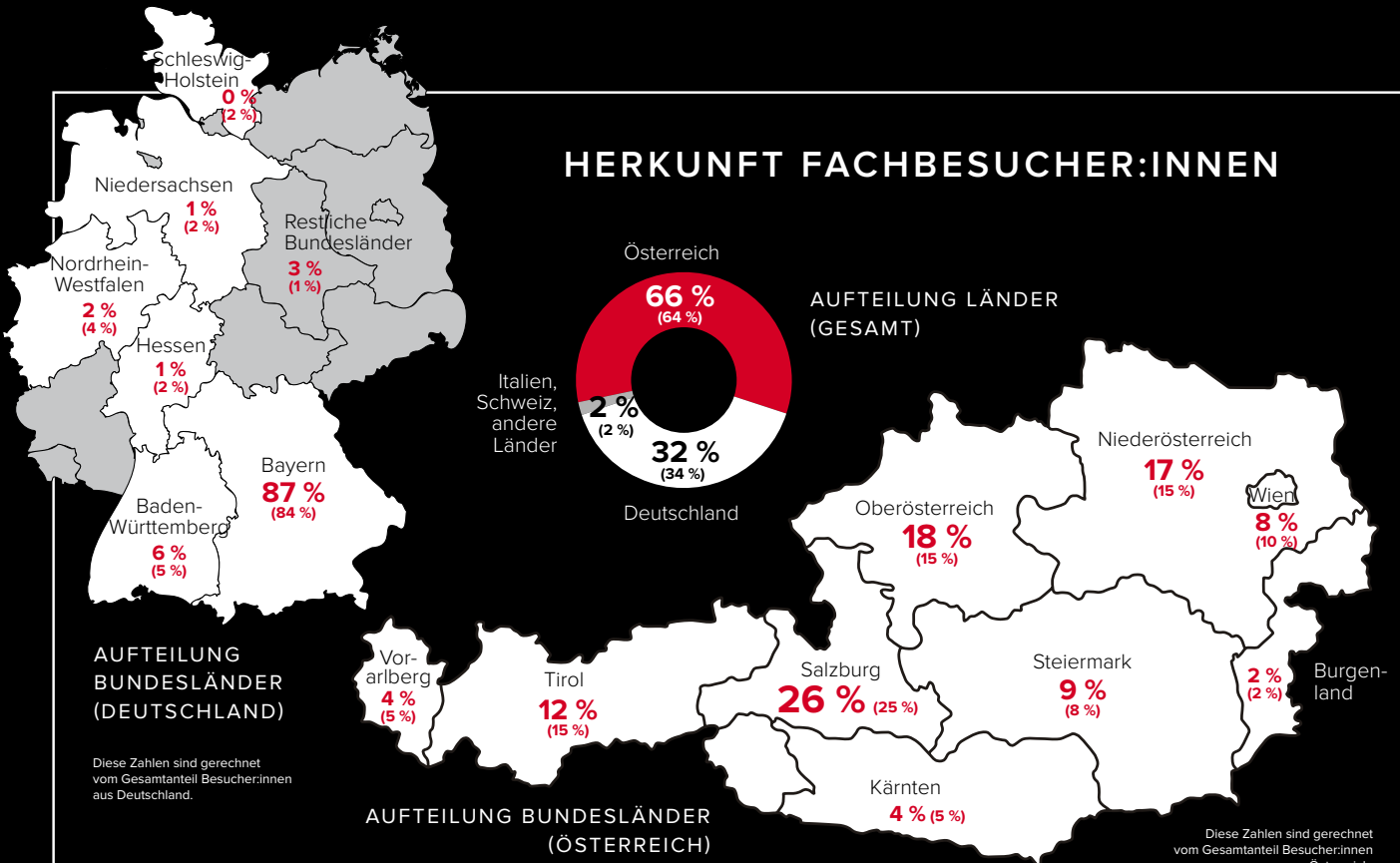
Mit den ermäßigten Einladungskarten verhelfen Sie Ihren Kund:innen zu einem vergünstigten Tageseintritt. Der Preis für die Einladungskarte liegt bei einem Sonderpreis von **€ 33,00** (inkl. 20% MwSt.) für eine Tageseintrittskarte.

Bitte beachten Sie für die **gedruckten** Einladungskarten die Bestellfrist vom **01.10.2026 (anschließend auf Anfrage und Verfügbarkeit)**, in digitaler Form sind diese bis zur Messe bestellbar.

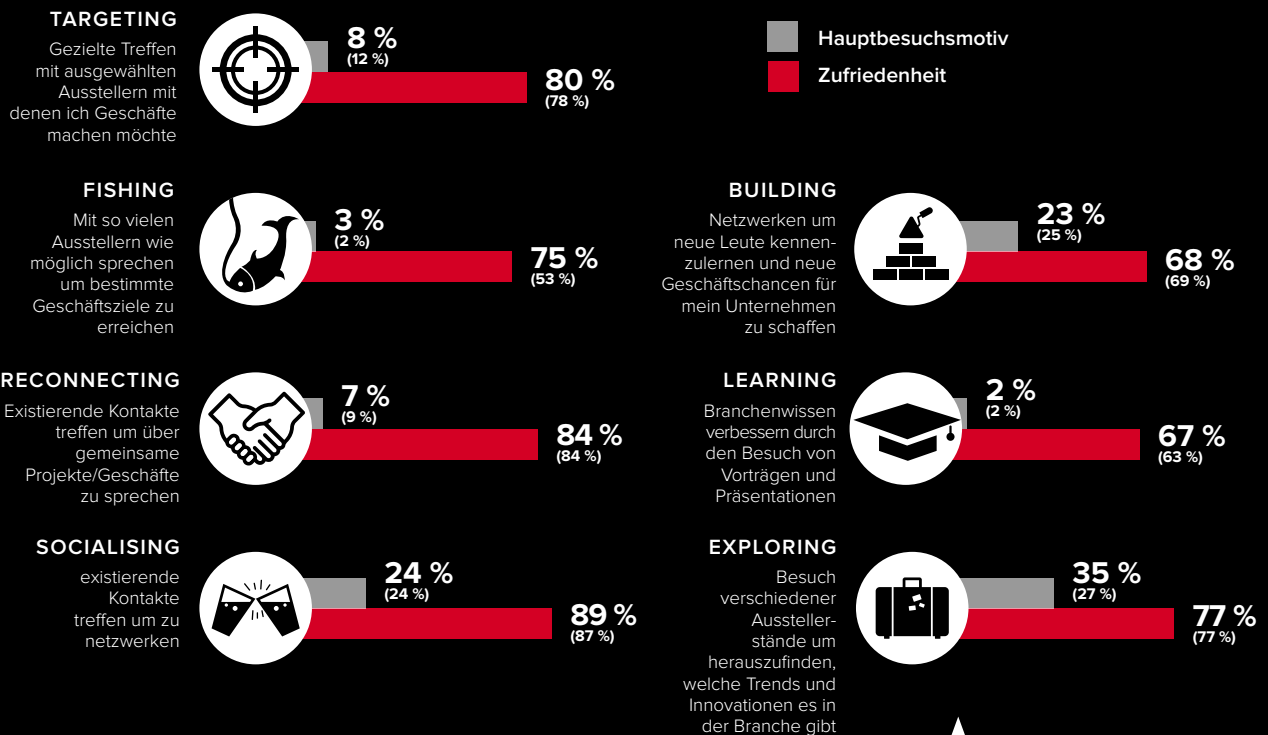
Ihre  
Bestellung und  
Versand kann ab 2026  
über das **NEUE**  
Ausstellerdashboard  
direkt vom Aussteller  
eigenständig und  
individuell  
erfolgen!

MAßE DER WERBEFLÄCHE: 78 x 104 mm (300 dpi)

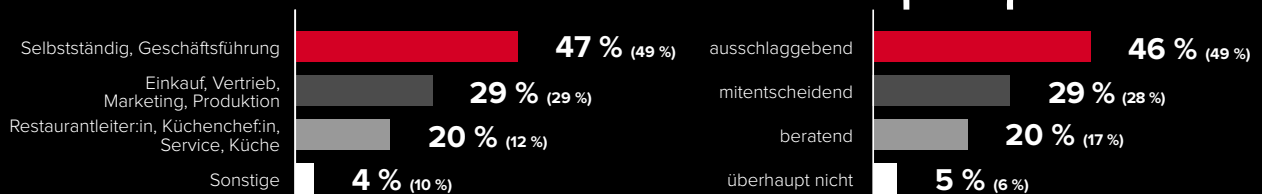
## HERKUNFT FACHBESUCHER:INNEN



## BESUCHSMOTIVE FACHBESUCHER:INNEN



## STRUKTUR & ENTSCHEIDUNGSKRAFT FACHBESUCHER:INNEN

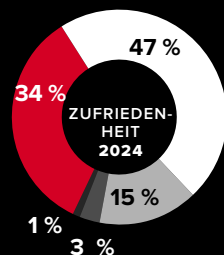
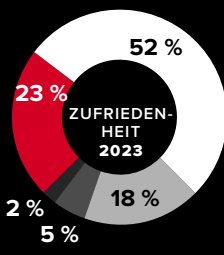
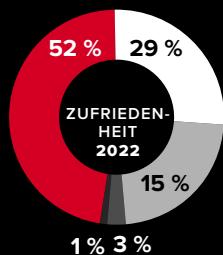
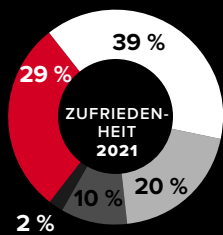
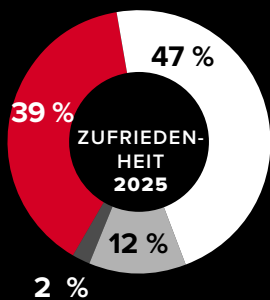




## MESSEZUFRIEDENHEIT FACHBESUCHER:INNEN

Quelle: Marktforschung 2025

Sehr zufrieden    Weniger zufrieden  
Zufrieden    Nicht zufrieden  
Einigermaßen zufrieden



## THEMENWELTEN RÜCKBLICK 2025

### BIO WELT

Die von Biogast und BIO AUSTRIA konzipierte Biowelt bietet eine einzigartige Gelegenheit, die Vielfalt und Innovationskraft der Bio-Branche hautnah zu erleben. Von biologisch produzierten Lebensmitteln bis hin zur Bio-Beratung für Hotel- und Gastronomiebetriebe.

### E-MOBILITY WELT

Die rasante Entwicklung der E-Mobilität verändert nicht nur den Verkehrssektor, sondern hat auch erhebliche Auswirkungen auf den Hotel- und Gastronomie-sektor. Die neu geschaffene „E-Mobility Welt“ ist ein wichtiger Schritt, um die Tourismusbranche auf die Herausforderungen und Chancen der Elektromobilität vorzubereiten.

### GASTROCIRCLE BÜHNE

Die Fachbesucher erwartet ein abwechslungsreiches Programm an Talks, Diskussionen und Vorträgen über die brennendsten Themen der Branche.

### GETRÄNKE WELT

Die Beverage-Branche im Rampenlicht: Seien Sie dabei, wenn bekannte Aussteller aus den Bereichen Spirituosen, non-alcoholic drinks, Bier, Wein und Kaffee sich und ihre Produkte in der neuen Getränkewelt präsentieren. Informative Gespräche, Verkostungen und Profi-Masterclasses inklusive!

### STARTUP WELT

Mehr Netzwerken, Pitches und Party! Jedes Jahr freuen wir uns ganz besonders auf die spannende Startup-Szene und feiern sie auf der „Alles für den Gast“ mit einem großen Standplatz.

### GROSSKÜCHENTECHNIK KOMPETENZBEREICH

Im Großküchen-Kompetenzbereich präsentieren sich viele Unternehmen und deren innovativen Produkten für die Profiküche.

## AUSSTELLER & FACHBESUCHER:INNEN

Quelle: interne Datenerhebung 2019, 2021, 2022, 2023, 2024, 2025



## AUSSTELLERLÄNDER

Quelle: Marktforschung 2025

- 1 Österreich
- 2 Deutschland
- 3 Italien
- 4 Schweiz
- 5 Niederlande
- 6 Tschechien
- 7 Frankreich
- 8 Belgien, Vereinigtes Königreich
- 9 Slowakei, Vereinigte Staaten
- 10 Dänemark, Finnland, Griechenland, Japan, Liechtenstein, Portugal, Serbien, Schweden, Ungarn

20x



## ONLINE- & MEDIENPRÄSENZ

Quelle: Kommunikationsanalyse 2025

22.076

Social-Media-Follower:innen

rd. 580.314

Seitenansichten von

7,1 Mio.  
Aufrufe (Meta)

219.545  
Nutzer:innen



31

Medienkooperationen

in Österreich, Deutschland und Schweiz und 140 akkreditierte Medienvertreter:innen vor Ort.



rd. 34.121  
Newsletter-Empfänger

Open Rate: rund 23,5%



1.530

Platzierungen

in den Medien mit einer Gesamt-reichweite von 69,3 Mio. (Quelle: APA)

## RAHMENVORTRAGSPROGRAMM

Quelle: interne Datenerhebung



150  
Talkgäste



rd. 125  
Sessions



rd. 60  
Stunden  
Vorträge bzw. Inhalte



rd. 300  
Expert:innen



5  
Bühnen



## IHRE ANSPRECHPARTNER



**HANNES IGLER**

T: +43 662 2404 25

E: [gast@mzs.at](mailto:gast@mzs.at)



**MICHAEL REICH**

T: +43 662 2404 73

E: [gast@mzs.at](mailto:gast@mzs.at)



Messezentrum Salzburg GmbH  
Am Messezentrum 1  
A-5020 Salzburg  
T: +43 662 24 04 0  
[gast@mzs.at](mailto:gast@mzs.at)  
[www.gastmesse.at](http://www.gastmesse.at)

## ALLE WICHTIGEN INFOS UNTER: [GASTMESSE.AT](http://GASTMESSE.AT)

Unter folgendem Link finden Sie die AGB und Hausordnung [www.mzs.at/de/agb/](http://www.mzs.at/de/agb/)

Bei allen personenbezogenen Bezeichnungen gilt die gewählte Form in Ausführung des Art. 7 B-VG auf Frauen und Männer in gleicher Weise. Das Mitführen von Tieren in die Messeanlage ist nicht gestattet! Ausgenommen Assistenzhunde (§ 39a BBG).